



Prestation de relevé d'héberges sur un îlot urbain

Objectif de la mission : réaliser le relevé des héberges avant démolition d'un îlot dans le cas d'un projet de résidence

1e étape : prise de vues aériennes en basse altitude par ballon captif

Vues "Etat actuel"



Vue 1



Vue 2

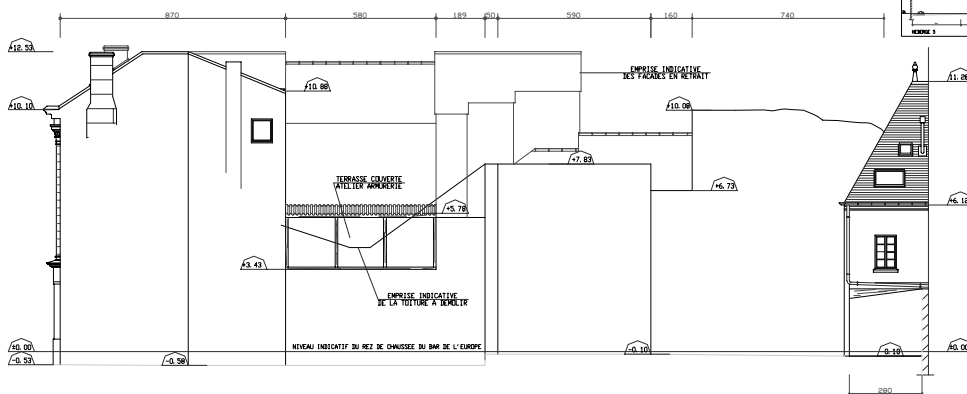
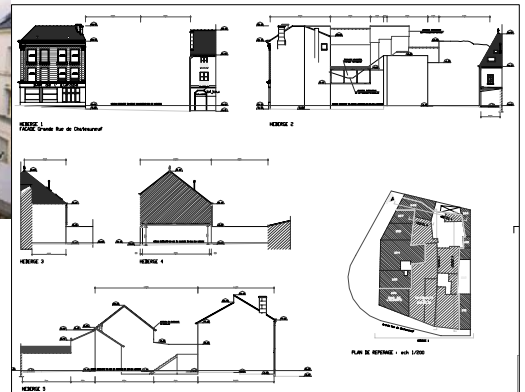


Vue 3



Visualisation de l'emprise de l'îlot à démolir

2e étape : Relevé de points au théodolite numérique



HEBERGE 2

3e étape : Restitution graphique des héberges